

Studentku Ditu Štěpánovou zajímají hlavně květinové a rostlinné motivy

N o v é M ě s t o - Studentka Akademie výtvarných umění v ateliéru Milana Knížáka Dita Štěpánová od dnešního dne vystavuje v nově zrekonstruovaných prostorách galerie Platýz na Národní třídě, v jejímž názvu se na konci minulého roku objevil název nového nájemce výstavních prostor - firmy Ranný Architects.

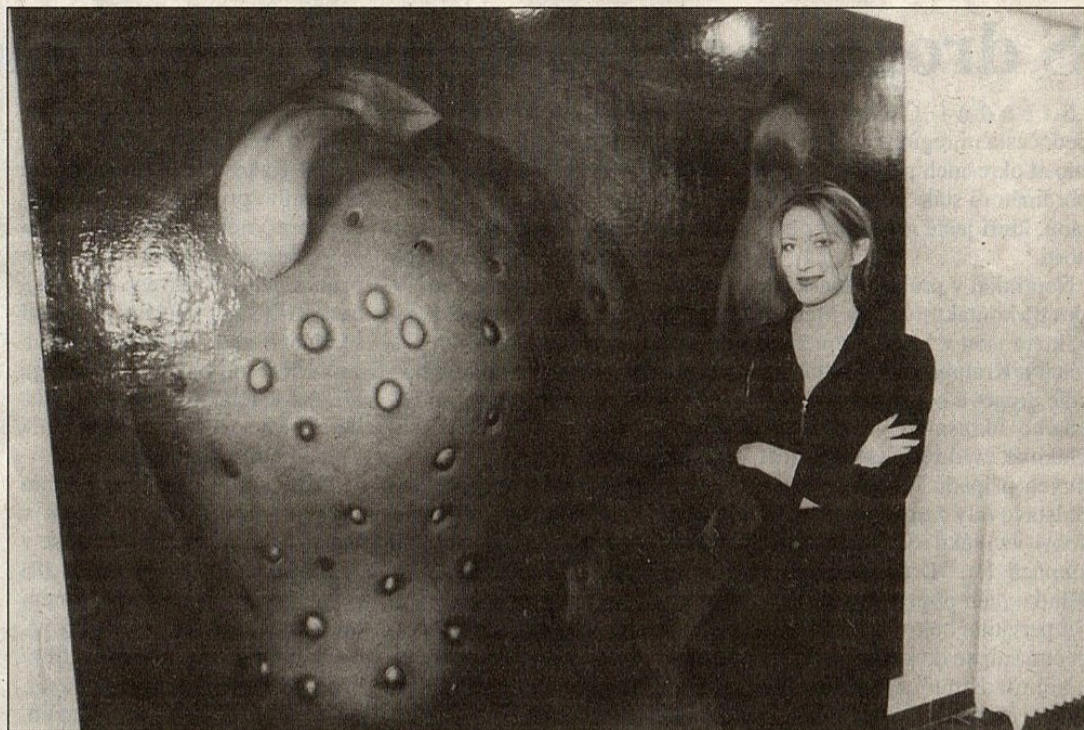
Šestisetmetrový prostor v suterénu, přízemí a prvním patře nabízí kromě designového bytového nábytku, ručně tkaných koberců, porcelánu, doplňků a designového nádobí každý měsíc novou expozici tuzemských výtvarníků a designérů. "Součástí životního stylu je nejen kvalitní bytové zařízení, ale také obrazy. Snažíme se představit co nejširší spektrum výtvarníků. Nadějná fotografka a malířka Dita Štěpánová se svými obrazy přibližuje renesančnímu pojetí malby, ale navíc maximalizuje předměty denní spotřeby a upozorňuje na jejich krásu," řekla kurátorka galerie Jana Křížová.

Dita Štěpánová pro galerii Platýz vybrala své obrazy a fotografie inspirované přírodními motivy. Tím nejčastěji používaným inspiračním zdrojem jsou jahody a květiny. "Jahody mě inspirují, protože mají úžasný měkký povrch. Proto je nejen maluji, ale i fotím. Zaujaly mě také svou barevností,

kteřá je ale dost těžko vystižitelná. Obraz, který visí ve vstupní místnosti, jsem malovala asi tři měsíce. Abych dosáhla měkké červené zářící barvy, nanesla jsem asi padesát lazur. Obraz se jmenuje Zátíší s jahodou a sovou a je to navíc takový můj zlomový bod. Předtím jsem totiž malovala jen figury. Teď mě zajímá téma květinových a rostlinných motivů, které zvětšuji," řekla Štěpánová.

Práce Dity Štěpánové se v galerii zahřejí jen asi tři týdny, ale mladá umělkyně v Platýzu přesto zanechá trvalou stopu. Majitel galerie Mojmir Ranný, který původně nevěděl, jak pojmout nově vytvořené výstavní - sklepní prostory, přišel s nápadem, jak je originálně vymalovat. Oslovil tedy Ditu Štěpánovou, která nástěnné malby pojala nejen originálně, ale také velice příjemně a tak, že nenarušují výstavní prostor. "Při malování jsem myslela na to, aby se tam člověk cítil dobře. Vzhledem k tomu, že jde o suterén, kde není denní světlo, použila jsem modrou barvu, ve které se snad mnoho lidí cítí dobře. Chtěla jsem navodit uklidňující pocit, aby se tu návštěvník cítil dobře, ale zároveň aby se tam daly pověsit obrazy," dodala Štěpánová.

MONIKA ČERMÁKOVÁ



Dita Štěpánová pózuje před svým obrazem Zátíší s jahodou a sovou

FOTO: MAFA - IVAN RIGEL