

16. VII. 1996

Odraz evropských souvislostí v dílech výtvarníků

Jedna z mnoha expozic, které patří k časově omezeným kulturním nabídkám areálu Pražského hradu, je i výstava nazvaná **Evropa – Tušení souvislostí**. Její instalace ve **Světelnici Starých zemských desek** ve Starém královském paláci je zde pro prezentaci aktuálního výtvarného umění již téměř tradiční. Pořadatelé – Správa Pražského hradu a umělci sdružení v Asociaci kulturních výměn ve spolupráci s Art Centrem, a. s., – se tak řadí mezi ty, kteří zde již několikrát demonstrovali názor, že »současné výtvarné umění není třeba uzavírat jen do klasických galerií, ale že může existovat ještě s větším důrazem na svoji jedinečnost v prostorách, které vznikly za účelem jiného využití«.

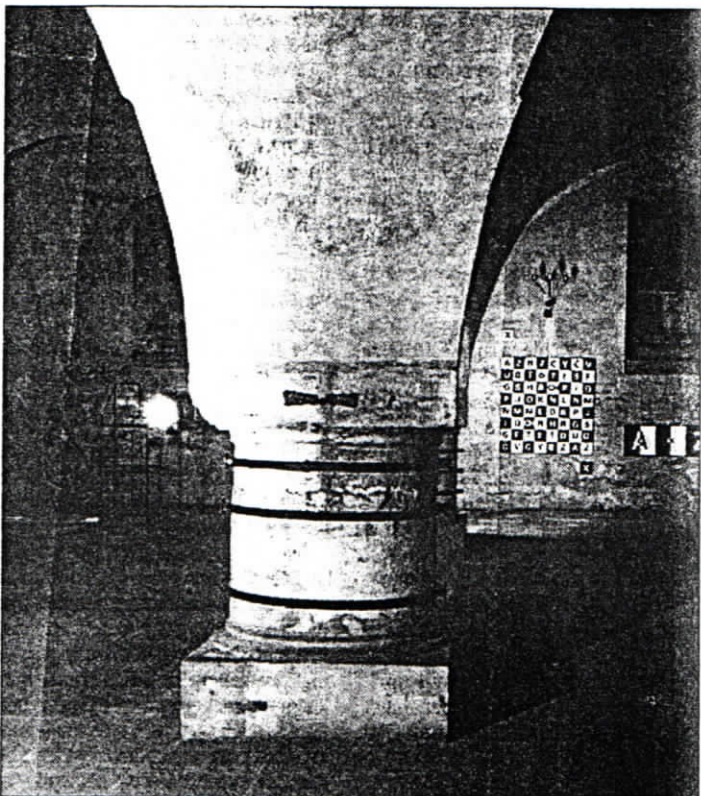
Je jisté určitou odvahou umístit projekt výstavy, koncipovaný jako umělecké reakce jednotlivých autorů na otázky hledání identity současné Evropy, právě do těchto prostor, avšak ve skutečnosti svým způsobem téměř vždy předějí přání realizátorů. Společensko-politické názory, vyjádřené díly několika českých výtvarníků – sochařky **Jany Křížové**, malířek **Zorky Ságlové** a **Zdeny Marschalové**, sochaře **Svatopluka Klimeše**, **Vratislava Karla Nováka**, malířů **Pavla Ríchtra** a **Richarda Kočího**, stejně jako i skláče **Pavla Trnky**, jsou ve svém složitém uměleckém projevu možná právě zde lépe čitelné. Autorům se daří zásluhou starobylých prostor, jasněji poukazovat na vlivy různých kultur, které se tu po staletí střetávaly, přinášejíce podnětné asociace z celého světa.

Expozice, nabízející vysloveně moderně pojatou tvorbu, je pro mnohé návštěvníky neznámým světem, v němž se jen těžko orientují. Samotná hodnota sdělení autorů připravujících tento projekt více než rok – vytvořit

tímto způsobem příspěvky do diskuse o současné Evropě, proto mnohdy zaniká. K tomu, aby náhodný návštěvník Světelnice Starých zemských desek viděl a cítil autorské tušení čněch evropských souvislostí, je nutné nahlédnout do katalogu a nechat svým představám pomoci těmi, kteří se na realizaci výstavy podíleli a kteří vědí, odkud a jak se začít dívat. Nejlépe mu pomohou vyznání samotných umělců, mezi ni-

miž najdou například meditaci **Jany Křížové** k jejímu **Slabikáři**: »Zaujala mě možnost definovat to, co bylo pro Evropu společné, nikoliv rozdílné,« řekla od Pavla Trnky, jenž ke svému dílu **Rozhovor s českou abecedou**, řešenému do šachovnice tak, že se v něm dá číst, říká: »Součástí Evropy je český národ a s ním i český jazyk se svou nezaměnitelnou abecedou.«

Blanka FRAJEROVÁ



V pozadí starobylých prostor je umístěn Trnkův **Rozhovor s českou abecedou** a vpravo od něho **Dům Pavla Ríchtra**.
Foto archiv ZN